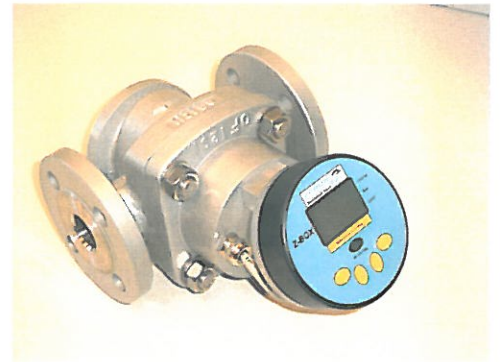




Mekanisk virkende volumetrisk ovalhjulflowmåler i modulopbygning med eller uden mekanisk viserværk. Måleren kan qua en række forskellige påbygningsmoduler tilpasses enhver ønsket mekanisk udformning.

Herunder findes forskellige impulsgeber moduler – også til Ex zone – som ud over den mekaniske lokalvisning giver mulighed for tilslutning af ekstern instrumentering og omformere.

Desuden er en ny målerserie (COGEM) frigivet i 2004 med rent elektronisk virkende visning med mulighed for indlægning af lineariseringskurve



Kapacitet:	fra 1 l/min. til 2500 l/min. @ 1 -120 cSt
Dynamisk område:	op til 20:1 (COGEM op til 50:1) @ 1 -120 cSt
Nøjagtighed:	fra +/-0,3% relativ @ 1 - 120cSt (COGEM med linearisering endnu bedre)
Gentagenøjagtighed:	+/-0,03% ved ensartede driftsbetingelser
Trykområde:	op til 25 bar
Temperaturområde:	afhængig af målertype og pick-up system fra -25 til +170°C
Medieviskositet:	1.....100.000 cSt
Materialevalg:	Sfærogods GGG-25, stål gods og syrefast rustfrit stål
Dimensioner:	fra DN10 til DN100
Tilslutninger:	standard med DIN flanger men ANSI flanger, gevind samt andre tilslutninger kan leveres efter opgave

Typiske opgaver:

Rene væsker indenfor

Forbrugsmåling på diesel motorer (fra diesel- til svær olie), bitumen og bitumen emulsion, hydraulikolie måling, smøreoliemåling, dosering af let til medium smørende medier m.m.